

Pascale Rémita et Pierre Graizon

Entre-deux, précipité

Exposition du 10 juin au 22 juillet
Vernissage vendredi 9 juin à partir de 18.30

La galerie RDV inaugure un nouveau cycle d'exposition où un artiste du paysage contemporain invite et encadre un artiste émergent pour exposer à ses côtés.

Ce premier volet est initié par Pascale Rémita, artiste Nantaise, accompagnée de Pierre Graizon, diplômé des Beaux Arts de Nantes en 2015, qui nous présentent *Entre-deux, précipité*, du 10 juin au 22 juillet 2017. Cette exposition carte blanche, basée sur la construction d'un nouvel espace d'échange artistique, sera composée de peintures et d'objet-sculptures, pratique respective des deux artistes.

L'intitulé de l'exposition joue sur la double lecture sonore du mot « entre-deux » ; « entre eux deux ». Par ce choix, les deux artistes suggèrent l'idée de la construction d'un espace dynamique, à la fois lieu de rencontre et lieu de partage, entre leurs pratiques artistiques. Au-delà de ce croisement, « entre eux deux » fait écho aux mouvements individuels de leur pratiques, et à l'expérience nouvelle de ces dernières dans le cadre de l'exposition. « Deux pratiques, deux espaces entre lesquels un troisième espace s'invite ».

Le mot « précipité » renvoie ici au sens chimique du terme. À savoir, le principe d'un corps devenu plus solide que le milieu où il a été créé, suite à une réaction chimique.

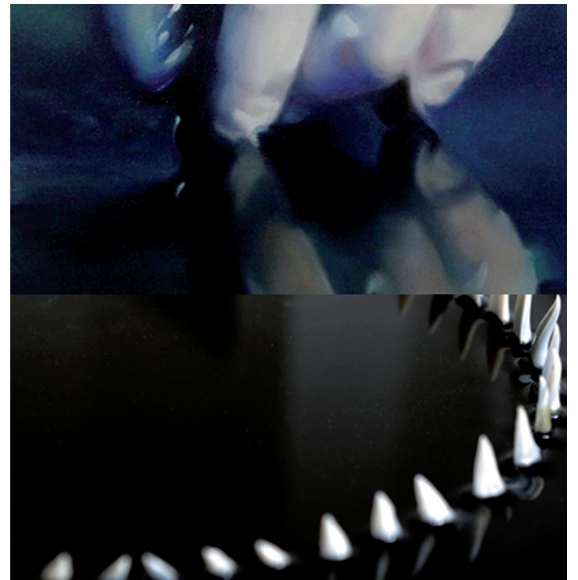
Les œuvres de Pascale Rémita entretiennent avec les images qui nous entourent une relation particulière.

« Adoptant une posture d'appropriation et d'interprétation, je sélectionne mes images dans l'immense réservoir qui m'entoure. Les images sont bien là, vivantes et actives. Elles circulent. On sent que certaines sont travaillées intérieurement par quelque chose d'indéfinissable. Le choix se fait en fonction de cette puissance imaginaire qui les traverse et cette capacité à projeter le regard du spectateur ailleurs. Le traitement développé par les images semble participer du plan séquence. Cela tient à la façon dont nous pensons avec les images, dont celles-ci mettent en mouvement notre pensée sur le mode de l'analogie, de l'écart et du pas de côté. Se priver de la capacité fictionnelle des images, ce serait se priver de tout le reste, de penser le réel, c'est pourquoi j'ai choisi d'organiser d'autres circulations pour celles-ci. Il convient d'interroger ce qu'elles peuvent contenir ainsi que leur aptitude à montrer autre chose. La peinture est un médium du désir, qui donne le temps pour décaler son regard. C'est en quelque sorte mon instrument de mesure. »

Pierre Graizon quant à lui interroge les moteurs et vecteurs d'identité et d'identification à une époque où celles-ci sont de plus en plus partagées et manufacturées. Par la création d'objets sculptures et de fétiches, l'artiste questionne ce qui est de l'ordre de l'humain.

« Mes objets sont une ode à l'inconsistance de notre identité ». Ces derniers ne se veulent pas juges de cette identité mais au contraire vecteur de celle-ci, vecteur de notre ennui quotidien, et du désir insatisfait qui le génère.

Les notions tactiles liées à la matérialité de la peinture de Pascale ou à celles des objets sculptures de Pierre sont des points de rapprochement importants dans le projet d'exposition.



©Pascale Rémita
Sans titre, *Les gestes*, 2016
Huile sur toile 16x24cm (détail)
Pierre Graizon
Mutter's Jaws, 2015
Guéridon, résine, dents de requin (détail)

--- RDV
16 allée du Commandant
Charcot
44000 Nantes

Du mercredi au samedi
de 14 h à 19h
entrée libre et gratuite
visites de groupes
sur rendez-vous

Contact presse / public
Déborah Pottier
contact@galerierdv.com
02.40.69.62.35