

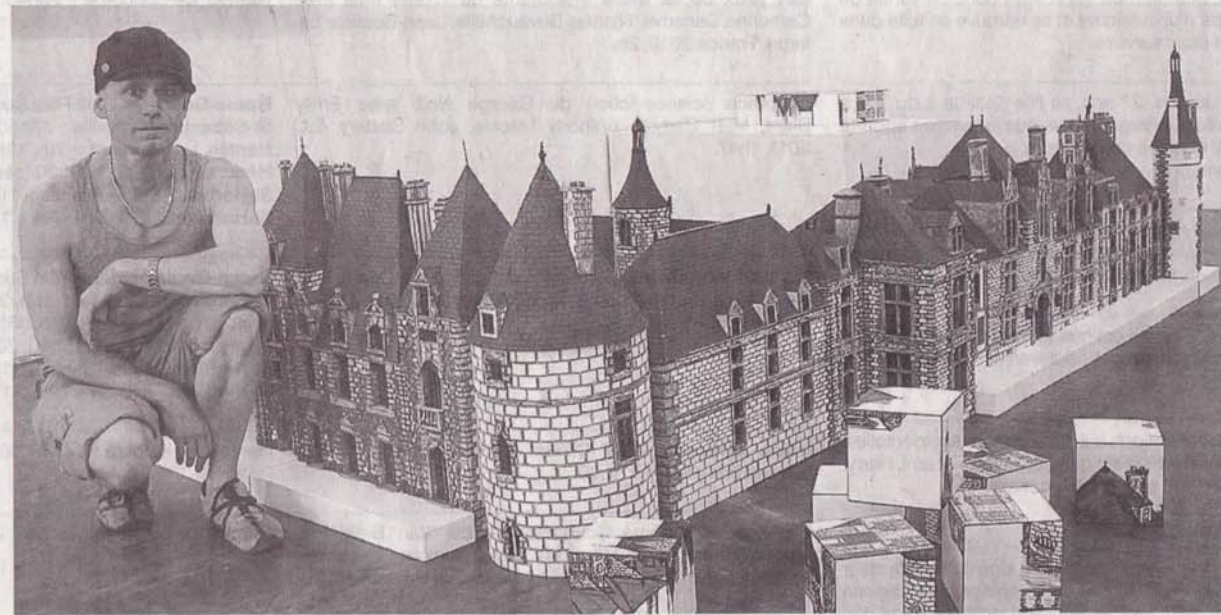
Le château imaginaire de Thierry Frer

Maquettes, boîtes optiques, jeux de cube, l'installation orchestre les saynètes souvenirs d'adolescence du plasticien.

Avec Tintin, nous connaissons tous le château de Moulinsart. Mais un peu moins celui de la Massardière. « **En effet, il n'existe pas. C'est vers l'âge de 13 ans que je l'ai dessiné en plusieurs façades, totalement inventées** », précise Thierry Frer. Lequel, déjà artiste en herbe, fouillait les bouquins d'architecture, du Moyen-Âge au XVIII^e siècle, pour le concevoir en styles composites. Puis ce château, il l'a meublé d'histoires formulées en dessins de ses premières BD. « **J'imaginai des habitants et ce qui se passait à l'intérieur. Des sortes de vaudevilles.** »

Il y a un an, en fouillant dans de vieux cartons, Thierry Frer est retombé sur tous ses dessins qui ont fait ressurgir ses souvenirs d'adolescence. « **J'ai alors eu envie de construire ce château en 3 D.** » C'est donc un important travail qu'a réalisé l'artiste avec ce château de la Massardière, moteur de son installation. Mais son arrière-pensée était surtout d'y inviter le public à une visite interactive.

La démarche de ce plasticien nantais, déjà largement connu et reconnu, est souvent en lien avec l'enfance et l'intime. Il persiste encore ici avec l'adjonction de jeux de cubes, que



les visiteurs sont amenés à manipuler, pour reconstituer les façades du château. Et il en ira de même, pour six planches de BD, où on peut reconstituer les saynètes. « **Les personnages de ces BD étaient souvent puisés dans ma famille ou chez des proches.** »

Pour accentuer la cohérence et la puissance du dispositif, Thierry Frer a réexploité le principe des boîtes optiques. Comme des petits garçons voyeurs, on y glisse un œil par le trou de serrure. Mobilier, rideaux, luminaires, posent les décors des pièces du château. L'exposition réveille alors

les émotions du spectateur actif, et il y flotte comme un doux parfum de nostalgie.

Jusqu'au samedi 30 avril, galerie RDV, 16, allée du Commandant-Charcot, du mercredi au samedi.